

## С 22 апреля в Москве заработает автоматический режим проверки пропусков

По Указу Мэра Москвы для того, чтобы избежать нарушения социальной дистанции при пользовании городским транспортом и исключить личный фактор, с 22 апреля проверка пропусков переходит полностью в автоматический режим. Это будет делаться через транспортные карты «Тройка» и «Стрелка», а также социальные карты.

Чтобы воспользоваться городским транспортом, при оформлении цифрового пропуска нужно привязать к нему свою карту. При поездке на транспорте билетная система распознает, что у пассажира есть действующий цифровой пропуск, и откроет турникет без дополнительной проверки.

Около 1,5 млн пассажиров уже указали свои «Тройки» при заявке на пропуск. Мы дополнительно просим всех, кто ещё не привязал карту, но планирует передвигаться на городском транспорте, привязать её к пропуску. Это можно сделать с помощью специальной формы на сайте <https://nedoma.mos.ru/>. Привязка карты занимает около 5 часов, поэтому просим делать это не менее чем за 5 часов до поездки.

Если вы уже привязали «Тройку» к пропуску, обязательно проверьте привязку в специальной форме на Едином транспортном портале.

Если у вас нет «Тройки» — просим получить её. Это можно сделать в кассах и автоматах по продаже билетов метро, в автоматизированных киосках «Мосгортранс» и в кассах пригородного ж/д сообщения, отмеченных специальным стикером. Также карту можно заказать домой в сервисе доставки «Яндекс.Лавка». Минимальный номинал представленных «Троек» — 50 рублей, то есть общая стоимость карты составит 100 рублей и выше. Потом «Тройку» надо привязать к пропуску одним из описанных выше способов и проверить привязку, до поездки подождать 5 часов.

Если вы пользуетесь социальной картой москвича, жителя Московской области или картой «Стрелка» для поездок на областном транспорте, не забудьте также указать их при получении пропуска.

Напоминаем, что до 1 мая приостановлен льготный проезд на городском транспорте для школьников 5 — 11 классов, учащихся колледжей, техникумов и вузов, москвичей старше 65 лет или имеющих хронические заболевания. Социальные карты этих категорий граждан действовать не будут.

Мы постарались максимально упростить процесс и просим вас не затягивать с привязкой карты к пропуску, сделайте это как можно скорее. Ещё раз подчёркиваем, что привязка карты занимает около 5 часов.

Если вы планируете передвигаться на личном автомобиле, необходимо включить в цифровой пропуск его государственный номер на сайте <https://nedoma.mos.ru/>. Порядок — тот же, что и при добавлении в пропуска номеров электронных карт.

Если пропуск действителен и номер указан, обязательно проверьте его в базе автомобилей на сайте <https://www.mos.ru/covid-19-deprans/>, чтобы не получить штраф.

Напоминаем, что с 22 апреля камеры в автоматическом режиме будут выписывать штрафы автомобилям, на которые не оформлены цифровые пропуска.

По всем вопросам можно обращаться в Контакт-Центр «Московский транспорт». Номера телефонов: +7 (495) 539-54-54; 3210 (с мобильного тел.).



# Автоматическая проверка пропусков на транспорте

В соответствии с Указом Мэра проезд на общественном транспорте возможен **только по карте «Тройка»/«Стрелка»**, указанной при оформлении пропуска с 22.04.2020

**Оплата бумажными билетами, банковскими картами, Раундами на турникете работать не будет**

Действующие бумажные билеты будут продлены на тот срок, который вы ими воспользовались с 22.04.2020





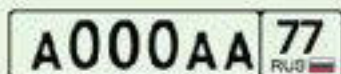


С 15 апреля для поездок по  
на личном транспорте неос  
получить цифровой пропу



Вы получили цифровой

Да



Проверьте номер автомобиля  
в базе цифровых пропусков

Пропуск есть в базе?

